

GebhardtVentilatoren

Centrifugal Fans
Ventilateurs centrifuges



fan|tastic solutions

23 *rotavent* fans have been chosen for the Museum Guggenheim at Bilbao. Noise level, energy consumption, and product quality have been the decisive criteria for this choice.

The heart of a central air handling unit ...



Les bonnes performances du niveau sonore bas, une faible consommation d'énergie ainsi que les critères qualité (du produit) ont déterminé le choix du Musée Guggenheim à Bilbao quand à l'emploi de 23 ventilateurs *rotavent*

Le coeur d'une centrale de conditionnement de l'air ...

Nowadays there is a great choice of different fan ranges available for everybody who has to select fans for an AHU. Every execution has been optimised to its strengths. GebhardtVentilatoren offers the opportunity to find just the right fan for every application.

... everybody who selects a fan is responsible to make best use of the energy and to respect the admitted limits for noise emission.

Example of fan designation RZR:

R	Z	R
1	2	3
Belt drive	Double inlet	centrifugal impeller with backward curved blades

1 = Impeller
 R - centrifugal impeller *rotavent*
 T - forward curved impeller
 V - centrifugal impeller *touravent*

2 = Casing
 Z - double inlet
 E - single inlet

3 = drive
 R - belt drive
 A - integrated motor
 P - EC motor
 M - IEC motor

Exemple de désignation RZR

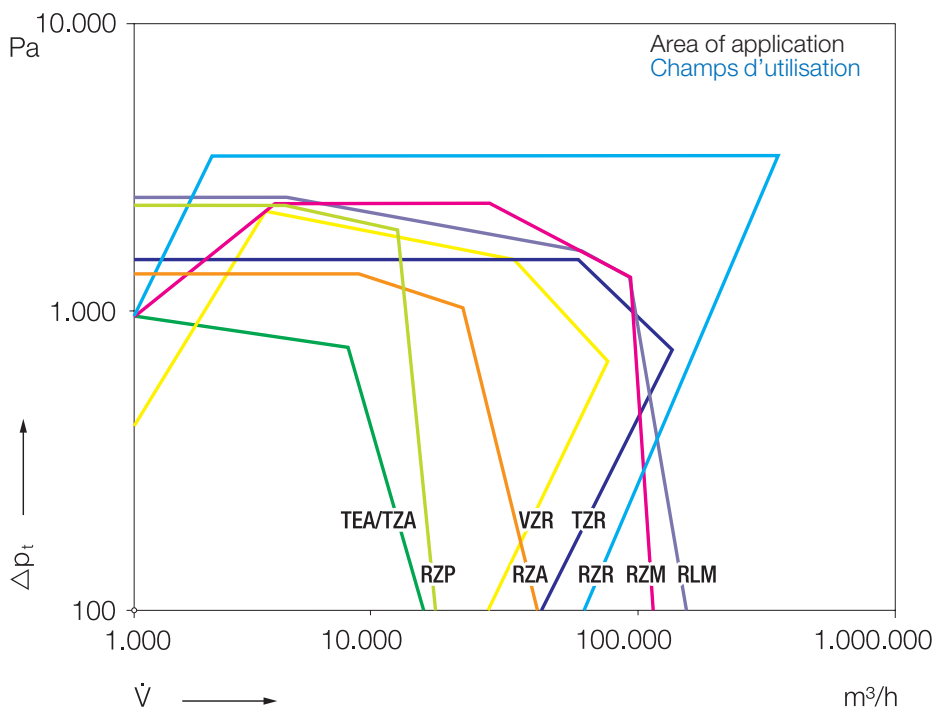
R	Z	R
1	2	3
poulies & courroies	Double aspiration	turbine centrifuge à pâles couchées à l'arrière

1 = turbine
 R - turbine centrifuge *rotavent*
 T - turbine à action
 V - turbine centrifuge *touravent*

2 = volute
 Z - double aspiration
 E - simple aspiration

3 = entraînement
 R - poulies & courroies
 A - moteur intégré
 P - moteur EC
 M - moteur IEC

Making the system work...



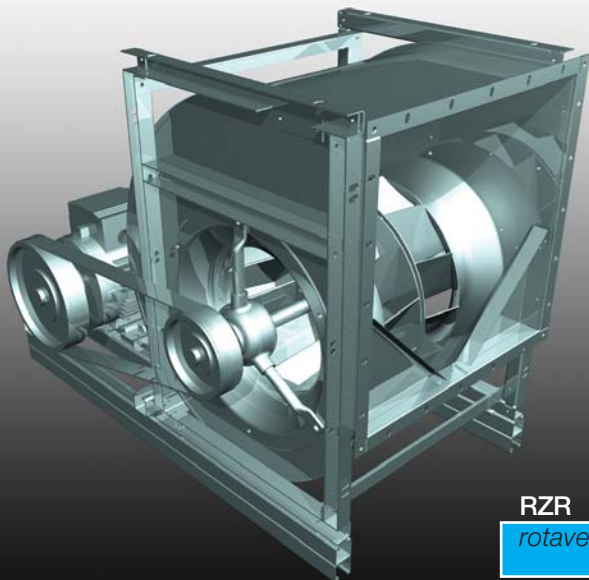
En faisant fonctionner le système...

Jamais auparavant une gamme de ventilateurs de conditionnement d'air n'a été aussi étendue et complète. Chaque exécution est adaptée et optimisée au cas par cas pour faire valoir ces avantages. GebhardtVentilatoren offre la possibilité de choisir le ventilateur optimal pour chaque cas d'application.

La responsabilité de la sélection pour le choix d'un ventilateur inclus le respect des limites acceptables de niveau sonores et l'utilisation rationnelle en matières de ressources d'énergie.

Gebhardt *rotavent* – RZR

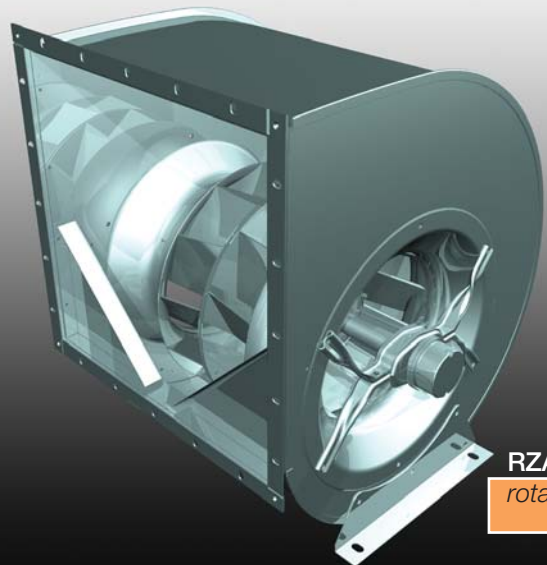
- Belt driven fan ranges up to size 1.600 (350.00 m³/h).
- Aerofoil blades supplying high pressure range.
- Easy adaptation to changing operating conditions.
- Unsensible to external aerodynamic influences.
- High efficiency and excellent noise characteristics.
- Suitable for flat belt drives.



RZR
rotavent

Gebhardt *rotavent* – RZA / RZP

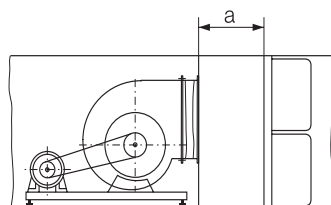
- Fan range with direct drive by integrated motor up to size 560 (35.000 m³/h).
- Most compact design.
- Economical use because of maintenance free operation.
- No dust generation, no subsequent filter necessary.
- 100% speed controlled at high efficiency values.
- Low slip technology means high motor efficiency.
- Suitable for frequency control.



RZA
rotavent

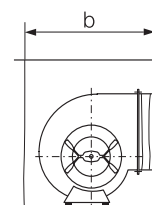
Gebhardt *rotavent* – RZR

- Ventilateurs entraînés par poulie et courroies, jusqu'à la taille de 1.600 (350.00 m³/h).
- Pâles à profile airfoil pour pressions élevées.
- Adaptation facile à des situations variables d'exploitation.
- Insensible aux perturbations aérodynamiques.
- Rendement élevé et excellents caractéristiques sonores.
- Prédestiné pour courroies plates.



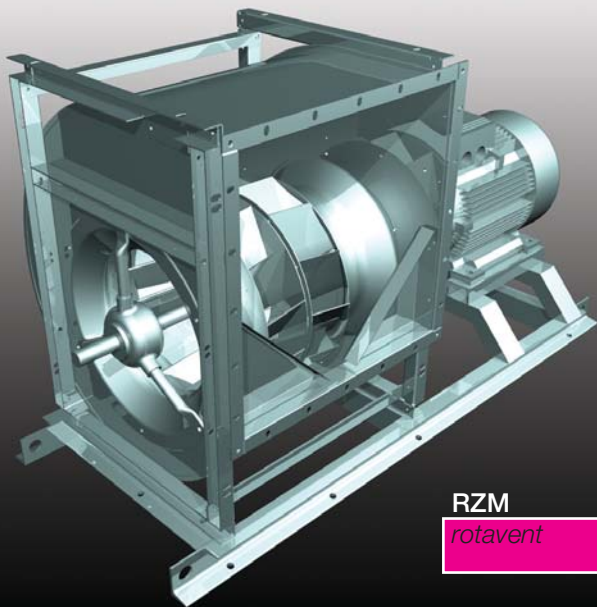
Gebhardt *rotavent* – RZA / RZP

- Gamme de ventilateur avec moteur intégré jusqu'à la taille 560 (35.000 m³/h).
- Forme très compacte.
- Exploitation économique sans entretien.
- Sans génération de poussières, sans nécessité de filtration.
- Contrôle de vitesse à 100% à des rendements élevés.
- Moteur à glissement faible, c'est-à-dire bon rendement.
- Prévu pour régulation par variateur de fréquence.



Gebhardt *rotavent* – RZM

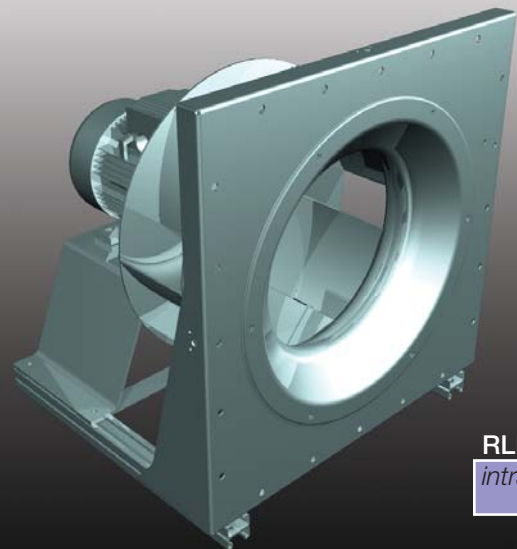
- Fan range with direct drive by IEC motor up to size 1.600 (200.000 m³/h).
- Direct drive covering higher performance range.
- IEC motor fitted on the side, control by frequency inverter.
- No belt drive losses, maintenance free.
- No dust generation, no subsequent filter necessary.
- All advantages of the famous *rotavent* design.



RZM
rotavent

Gebhardt *intravent* – RLM

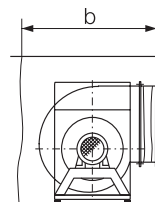
- Plug fan range with direct drive by IEC motor up to size 1.400 (130.000 m³/h).
- Single inlet fan for pressures up to 2000 Pa.
- Variable speed by inverter control.
- High efficiency even without casing.
- Reduced length.
- Multiple connection possibilities at pressure side.



RLM
intravent

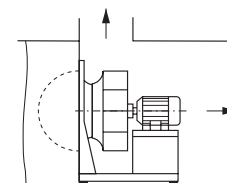
Gebhardt *rotavent* – RZM

- Gamme de ventilateur avec moteur IEC jusqu'à la taille 1.600 (200.000 m³/h).
- Entraînement direct couvrant des prestations élevées.
- Moteur IEC monté latéralement.
- Sans génération de poussières, sans nécessité de filtration.
- Tous les avantages du fameux *rotavent*.



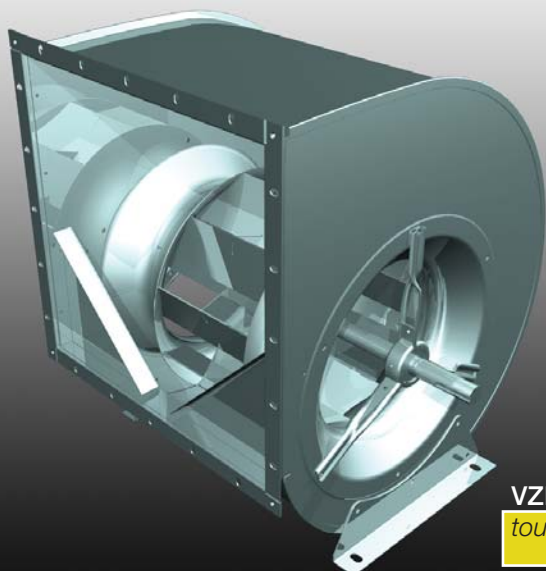
Gebhardt *intravent* – RLM

- Ventilateur sans volute à entraînement direct jusqu'à la taille 1.400 (130.000 m³/h).
- Simple ouïe pour pression jusqu'à 2000 Pa.
- Vitesse variable par variateur à fréquence.
- Rendement élevé même sans volute.
- Longueur réduite.
- Branchement multiple au refoulement.



Gebhardt *touravent* – VZR

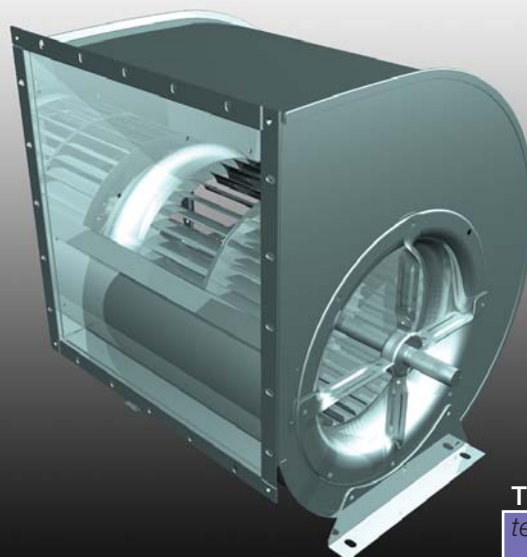
- Belt driven fan range up to size 710 (50.000 m³/h).
- Backward inclined laminar blades.
- Pressure range up to 2000 Pa.
- Economical solution by design and execution.
- Very good price/performance ratio.
- Stable operation over the whole fan curve range.
- Interesting element in combination with the full Gebhardt fan range.



VZR
touravent

Gebhardt *teravent* – TZR

- Belt driven fan range up to size 1000 (100.000 m³/h).
- Forward curved multiblade impeller.
- Available with brackets & flanges.
- Large flow rate within low pressure ranges.
- Low rotating speed.
- Low noise levels.



TZR B
teravent

Gebhardt *touravent* – VZR

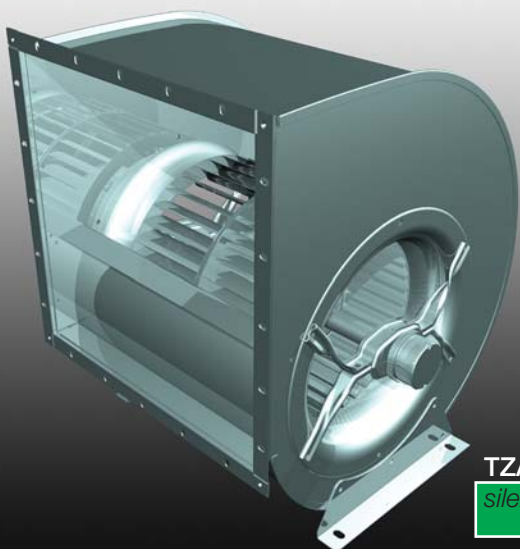
- Ventilateurs entraînés par poulie et courroies, jusqu'à la taille de 710 (50.000 m³/h).
- Pâles plates à réaction.
- Pressions jusqu'à 2000 Pa.
- Solution économique par conception et exécution.
- Très bon ratio prix/performances.
- Comportement stable sur toute la courbe.
- Element interessant en cas de combinaison de différents type de ventilateurs Gebhardt.

Gebhardt *teravent* – TZR

- Ventilateurs entraînés par poulie et courroies, jusqu'à la taille de 1000 (100.000 m³/h).
- Turbine à cage d'écureuil.
- Avec pieds et bride sur demande.
- Grands débits à basses pressions.
- Basses vitesses de rotation.
- Niveau sonore réduit.

Gebhardt *silentovent* – TZA

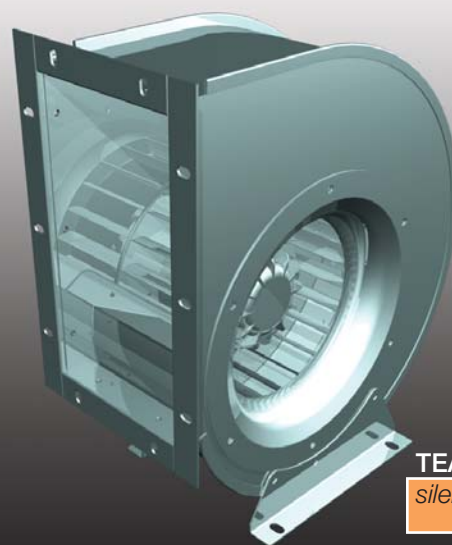
- Double inlet, double width.
- Available for last 45 years.
- Operating hundreds of thousand units.
- Easy to install, easy to operate.
- Up to 10.000 m³/h.
- Single phase, 3-phase.
- 100% controlled by voltage variation.



TZA
silentovent

Gebhardt *silentovent* – TEA

- Single inlet, single width.
- Ultra flat and compact.
- Low noise, flexible use.
- Easy to install, easy to operate.
- Up to 4.000 m³/h.
- Single phase, 3-phase.
- 100% controlled by voltage variation.



TEA
silentovent

Gebhardt *silentovent* – TZA

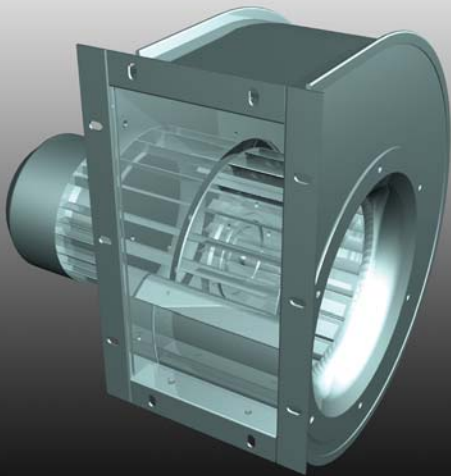
- Double aspiration.
- Installé depuis 45 ans.
- Fonctionnant dans des centaines de milliers d'installations.
- Facile à installer, facile à entretenir.
- Jusqu'à 10.000 m³/h.
- Monophasé, triphasé.
- 100% réglable par variation de tension.

Gebhardt *silentovent* – TEA

- Simple aspiration.
- Ultra plat et compact.
- Bas niveau sonore.
- Facile à installer, facile à entretenir.
- Jusqu'à 4.000 m³/h.
- Monophasé, triphasé.
- 100% réglable par variation de tension.

Gebhardt *silentovent* – TEM/REM

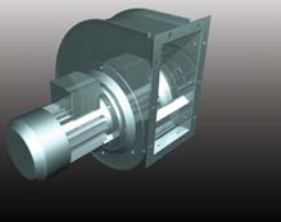
- Single, inlet, single width.
- Centrifugal fans – forward or backward curved impeller
 - equipped with standard IEC motor.
- For integration or with brackets for duct connection.
- Up to 20.000 m³/h.
- Ex proof (ATEX) versions available.
- Speed control by inverter.



TEM
silentovent

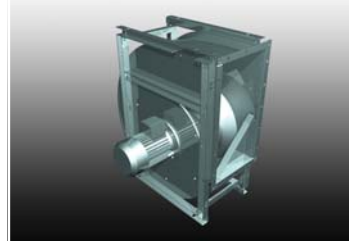


REM
rotavent



Gebhardt *silentovent* – TEM/REM

- Simple aspiration.
- Ventilateurs centrifuges – à action ou à réaction – équipés de motor standard IEC.
- Pour incorporation ou pour montage en gaine.
- Jusqu'à 20.000 m³/h.
- Disponible en version antidéflagrante (ATEX).
- Réglable par variateur de fréquence.



The volumeter offers a simple and reliable possibility for checking or controlling the actual flow rate during operation.

Le débitmètre vous offre un méthode simple et fiable pour contrôler ou régler le débit en cours d'exploitation.

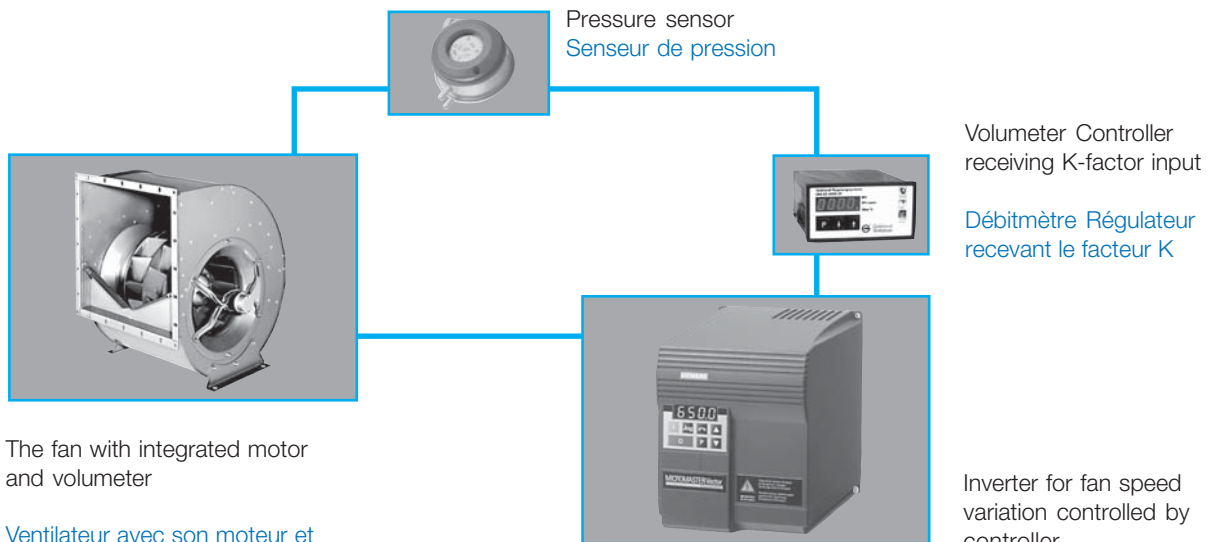
Flow rate check and control on the fan with the Gebhardt volumeter

- Easy
- Cheap
- Effective

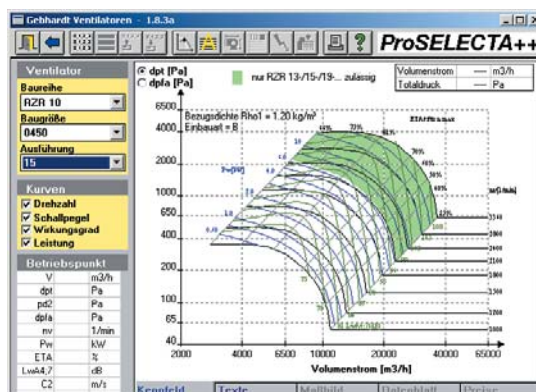
Vérification du débit et sa régulation avec le débitmètre de Gebhardt

- Facile
- Economique
- Effectif

... the integrated volumeter



... le débitmètre intégré



All technical data is supplied by the software ProSelecta++

- Simple
- Fast
- Reliable



Toutes données sont fournies par le logiciel ProSelecta++

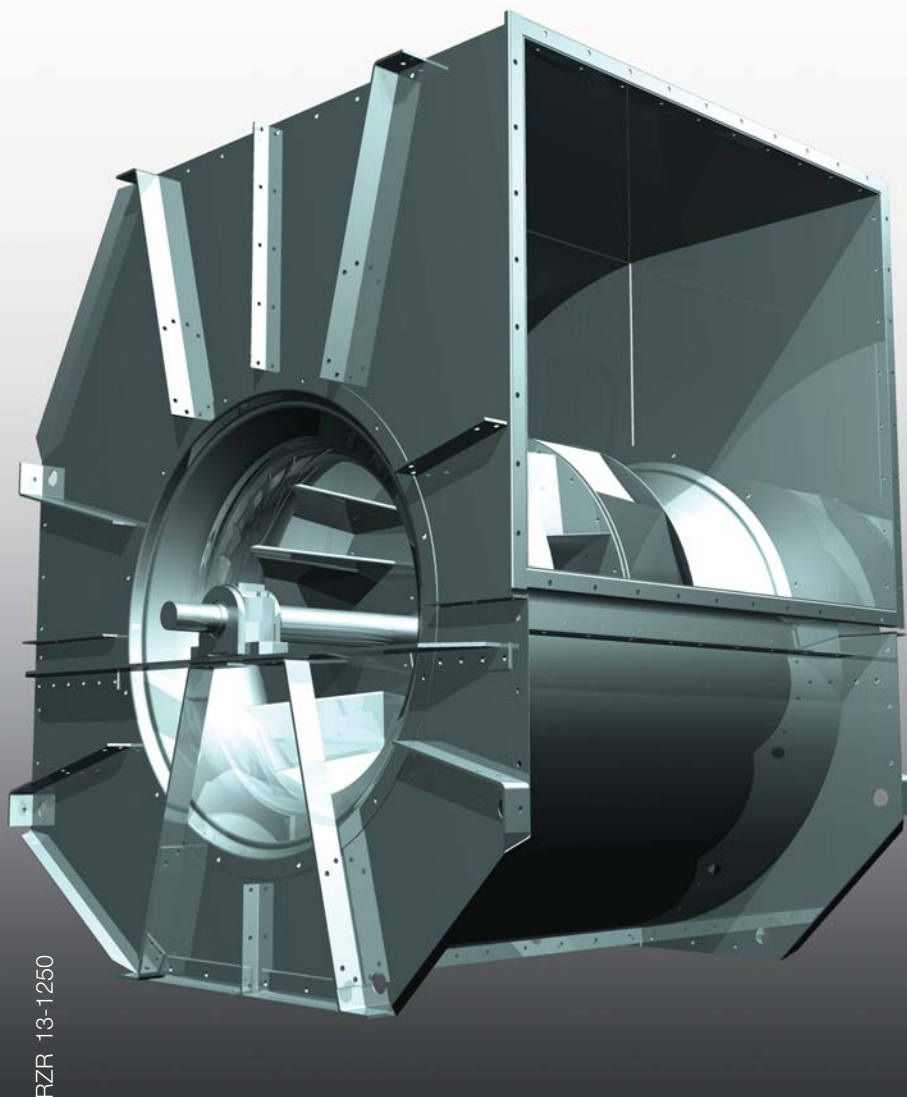
- Simple
- Rapide
- Fiable

This are the Gebhardt product ranges

- Centrifugal fans
- Roof extract fans
- Axial flow fans
- Process fans
- Smoke extract fans
- Domestic ventilation *Bel Air*
- Filter Fan Units

Voilà les produits Gebhardt

- Ventilateurs centrifuges
- Extracteurs de toiture
- Ventilateurs hélicoïdes
- Ventilateurs de process
- Extracteurs de fumées
- Systèmes VMC *Bel Air*
- Unités de filtration (FFU)



RZR 13-1250

GB/F - RV 1.2 - RLT - 3000 - 04.03 - Printed in Germany by Wahl-Druck.

rotavent®, *intravent®*, *silentovent®* und *touravent®* ...

...are registered Trade marks by GebhardtVentilatoren
...sont des marques enregistrées par GebhardtVentilatoren

GebhardtVentilatoren
GmbH & Co.

Gebhardtstrasse 19-25
D 74638 Waldenburg

Telefon +49 (0)7942 101 0
Telefax +49 (0)7942 101 170
E-Mail info@gebhardt.de

www.gebhardt.de



fan|tastic solutions